

# *Coralina*

K A M A L A



Красота океана

*Coralina*

KAMALA



Красота океана





Красота океана



# Карта Пхукета

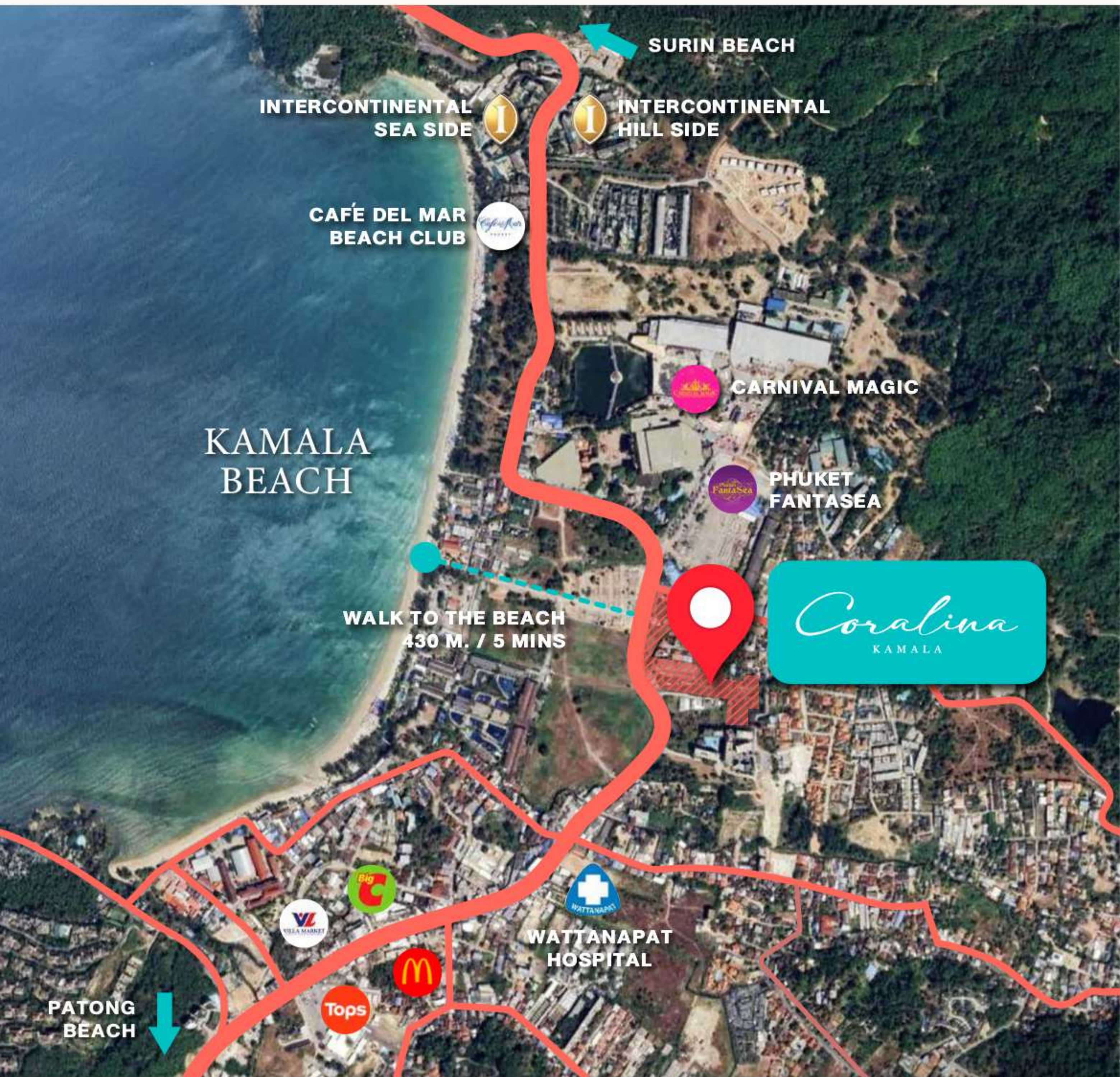


# Карта местоположения



300 m.		До Sunwing / Sunprime Kamala Beach
450 m.		До больницы Wattanapat
500 m.		До Phuket FantaSea
1.0 km.		До Big C
1.0 km.		До McDonald's
1.1 km.		До Tops
1.2 km.		До Café del Mar
1.2 km.		До Villa Market
1.4km.		До отеля InterContinental
2.5 km.		До курорта Hyatt Regency Phuket Resort

# Карта



Океан раскрывает  
свою вечную красоту в каждой ряби.

Уединённое место, где элегантность встречается со спокойствием,  
приглашающее вас жить красиво у моря.



# Скрытая жемчужина

Живите в ритме волн и романтики моря.  
Coralina Kamala окружает вас бутик-пляжными клубами,  
тщательно подобранными впечатлениями и тихим очарованием природы,  
созданными для изысканного отдыха и незабываемых воспоминаний.





## Пространства, созданные для красоты, гармонии и чувства принадлежности.

Каждая деталь в Coralina Kamala продумана до мелочей,  
чтобы создать гармонию между эстетикой, комфортом и сообществом.

От спокойных интерьеров, наполненных естественным светом,  
до пространств, вдохновлённых заботой о благополучии,  
и пышных зелёных пространств — каждый уголок создан, чтобы приблизить вас к природе,  
к себе и к ощущению подлинной принадлежности.



CORALINA KAMALA  
**ВДОХНОВЛЯЕТ вас**

**Наконец жить  
на Пхукете**

# Концептуальный дизайн

## Архитектурный дизайн

Мягкий современный акцент с природными оттенками и плавными линиями отражает спокойную элегантность Камалы



## Дизайн интерьера

Интерьеры сочетают мягкость и утонченность, с просторными балконами и открытыми планировками, наполненными естественным светом — идеальны для длительного проживания и спокойной, размеренной жизни.



## Ландшафтный дизайн

Многоуровневый тропический сад соединяет каждое пространство с ощущением спокойствия. От тропинок для босых ног до бассейнов на крыше — каждая деталь создана для осознанной и гармоничной жизни.



Компания оставляет за собой право вносить изменения в условия и изображения в любое время без предварительного уведомления.  
\*Изображения являются компьютерной графикой. Изменения могут быть внесены без предварительного уведомления. Все права защищены.

# 4 ключевых принципа устойчивого дизайна



## Экологичный

**2 900 кв. м зелёных зон:** снижение тепла и улучшение качества воздуха

**Охлаждение и вентиляция:** естественная циркуляция воздуха и светлые оттенки помогают экономить энергию

**Зоны, дружелюбные к питомцам:** зелёные зоны и пространства для домашних животных

**Бассейн для отдыха на крыше:** бассейн с видом на закат для релаксации



## Сервис

**Безопасность и сервис:** полный комфорт и надёжная защита

**Общественный торговый центр:** магазины и повседневные услуги на территории проекта

**Пет-клуб:** специальные зоны активности для домашних животных

**Частный доступ:** апартаменты на первом этаже с выходом в сад и к бассейну



## Велнес

**2500 кв. м бассейнов:** плавательный, лагунный и детский бассейны

**Универсальный дизайн:** доступно для пожилых людей и людей с ограниченными возможностями

**Зоны релаксации:** онсэн, спа для ног, оздоровительное джакузи

**Благополучие сообщества:** тайный сад, детская площадка и семейные зоны



## Технологии для комфортной жизни

**Умная жизнь:** контроль доступа и управление лифтами

**USB-розетки:** доступны в каждой квартире

**Ландшафтные технологии:** автоматический полив и умное освещение

**Энергоэффективность:** экологичные материалы и LED-освещение

## CORALINA KAMALA

объединяет природу, велнес, сервис и умные технологии для по-настоящему устойчивого образа жизни.

Компания оставляет за собой право вносить изменения в условия и положения в любое время без предварительного уведомления.

\*Представленные изображения являются компьютерной визуализацией. Любые изменения могут быть внесены без предварительного уведомления. Все права защищены.



*Coralina*  
KAMALA

Компания оставляет за собой право вносить изменения в условия и положения в любое время без предварительного уведомления.  
\*Представленные изображения являются компьютерной визуализацией. Любые изменения могут быть внесены без предварительного уведомления. Все права защищены.

# Информация о проекте

Площадь участка	Примерно 11-1-27,58 рай (18 110,35 кв. м)																					
Количество жилых зданий	Малоэтажные здания, 7 этажей, 8 жилых корпусов: А и В (Разрешено с питомцами), С, Е, F, G и H																					
Инфраструктура и парковка	1 здание																					
Количество жилых единиц	564 квартиры																					
Магазины	Здание А – 5 помещений																					
Парковка для автомобилей	40% (включая 4 места для электромобилей и 11 мест для людей с ограниченными возможностями)																					
Парковка для мотоциклов	38 мест																					
Архитектурный стиль	Современная роскошь (Modern Luxury)																					
Типы квартир	<table><tr><td>1 спальня</td><td>26-44</td><td>кв. М</td></tr><tr><td>1 спальня Plus</td><td>46-49</td><td>кв. М</td></tr><tr><td>2 спальни</td><td>64-68</td><td>кв. М</td></tr><tr><td>2 спальни Plus</td><td>98-10</td><td>кв. М</td></tr><tr><td>Пентхаус с 2 спальнями</td><td>71-72</td><td>кв. М</td></tr><tr><td>Пентхаус с 2 спальнями Plus</td><td>91-122</td><td>кв. М</td></tr><tr><td>Пентхаус с 3 спальнями</td><td>128</td><td>кв. М</td></tr></table>	1 спальня	26-44	кв. М	1 спальня Plus	46-49	кв. М	2 спальни	64-68	кв. М	2 спальни Plus	98-10	кв. М	Пентхаус с 2 спальнями	71-72	кв. М	Пентхаус с 2 спальнями Plus	91-122	кв. М	Пентхаус с 3 спальнями	128	кв. М
1 спальня	26-44	кв. М																				
1 спальня Plus	46-49	кв. М																				
2 спальни	64-68	кв. М																				
2 спальни Plus	98-10	кв. М																				
Пентхаус с 2 спальнями	71-72	кв. М																				
Пентхаус с 2 спальнями Plus	91-122	кв. М																				
Пентхаус с 3 спальнями	128	кв. М																				



# Генеральный план

## План 1-го этажа



## План 2-го этажа



- 1 спальня
- 1 спальня Plus
- 2 спальни
- 2 спальни Plus
- Пентхаус

Компания оставляет за собой право вносить изменения в условия и положения в любое время без предварительного уведомления.  
\*Представленные изображения являются компьютерной визуализацией. Любые изменения могут быть внесены без предварительного уведомления. Все права защищены.

# Генеральный план

## План 3-го этажа



## План 4-го этажа



- 1 спальня S M L
- 1 спальня Plus ●
- 2 спальни ●
- 2 спальни Plus ●
- Пентхаус ●



Компания оставляет за собой право вносить изменения в условия и положения в любое время без предварительного уведомления.  
\*Представленные изображения являются компьютерной визуализацией. Любые изменения могут быть внесены без предварительного уведомления. Все права защищены.

# Генеральный план

## План 5-го этажа



## План 6-го этажа



- 1 спальня
- 1 спальня Plus
- 2 спальни
- 2 спальни Plus
- Пентхаус

Компания оставляет за собой право вносить изменения в условия и положения в любое время без предварительного уведомления.

\*Представленные изображения являются компьютерной визуализацией. Любые изменения могут быть внесены без предварительного уведомления. Все права защищены.

# Генеральный план

## План 7-го этажа



## Крыша / Кровля



- 1 спальня
- 1 спальня Plus
- 2 спальни
- 2 спальни Plus
- Пентхаус



Компания оставляет за собой право вносить изменения в условия и положения в любое время без предварительного уведомления.  
\*Представленные изображения являются компьютерной визуализацией. Любые изменения могут быть внесены без предварительного уведомления. Все права защищены.

# Планировка проекта

**А**

**Разрешено проживание с домашними животными\*\***

1-й этаж — магазины

2-й этаж — общая кухня / коворкинг / жилые помещения

2-7-й этажи — жилые помещения

**В**

**Разрешено проживание с домашними животными\*\***

**С**

**Ф**

**Д**

**Е**

**Г**

**Н**

**1-й этаж** игровая зона / детская зона  
прачечная / зона вендинговых автоматов

**2-7-й этажи** жилые помещения

## **КЛУБХАУС (УДОБСТВА)**

1-й этаж Гранд-лобби  
3-й этаж фитнес-зал / йога-студия  
5-й этаж скай-лаунж  
7-й этаж парная и сауна

**Парковочное здание**

Компания оставляет за собой право вносить изменения в условия и положения в любое время без предварительного уведомления.

\*Представленные изображения являются компьютерной визуализацией. Любые изменения могут быть внесены без предварительного уведомления. Все права защищены.

# Общие зоны

Общая площадь — примерно **8 680** кв.

## Включает:

Зелёная зона	примерно <b>3 000</b> кв. М
Зона бассейнов	примерно <b>2 700</b> кв. М
Общие зоны в составе инфраструктуры	примерно <b>2 700</b> кв. м



# Удобства

## 12

уличных  
удобств

1. Пет-клуб
2. Детский бассейн и водный ландшафт
3. Водопад и площадь с сухим фонтаном
4. Мелкий бассейн и зона для загара
5. Коралловый остров
6. Плавательный бассейн длиной 30 м
7. Бар у бассейна
8. Пространство для ко-ливинга
9. Вирпул (примерно 250 кв. м)
10. Онсэн в саду (спа для ног и рефлексология)
11. Капсула-джакузи
12. Гидротерапия

## 10

крытых  
удобств

### ЗДАНИЕ А

1. Коворкинг-пространство
2. Библиотека
3. Зона для совместного чтения
4. Частное пространство для встреч
5. Общая кухня (ко-кухня)

### ЗДАНИЕ Н

6. Игровая зона / аркадные игры
7. Детская зона
8. Прачечная

### КЛУБХАУС И ПАРКОВОЧНОЕ ЗДАНИЕ

9. Фитнес-зал / йога-студия
10. Парная и сауна

#### SCORALINA KAMALA

объединяет природу, велнес, сервис и умные технологии для по-настоящему устойчивого образа жизни.

Компания оставляет за собой право вносить изменения в условия и положения в любое время без предварительного уведомления.

\*Представленные изображения являются компьютерной визуализацией. Любые изменения могут быть внесены без предварительного уведомления. Все права защищены.

# Уличные удобства

Магазины



Удобства и  
парковочное здание



Компания оставляет за собой право вносить изменения в условия и положения в любое время без предварительного уведомления.

\*Представленные изображения являются компьютерной визуализацией. Любые изменения могут быть внесены без предварительного уведомления. Все права защищены.

# Уличные удобства

Пет-клуб



Пляж

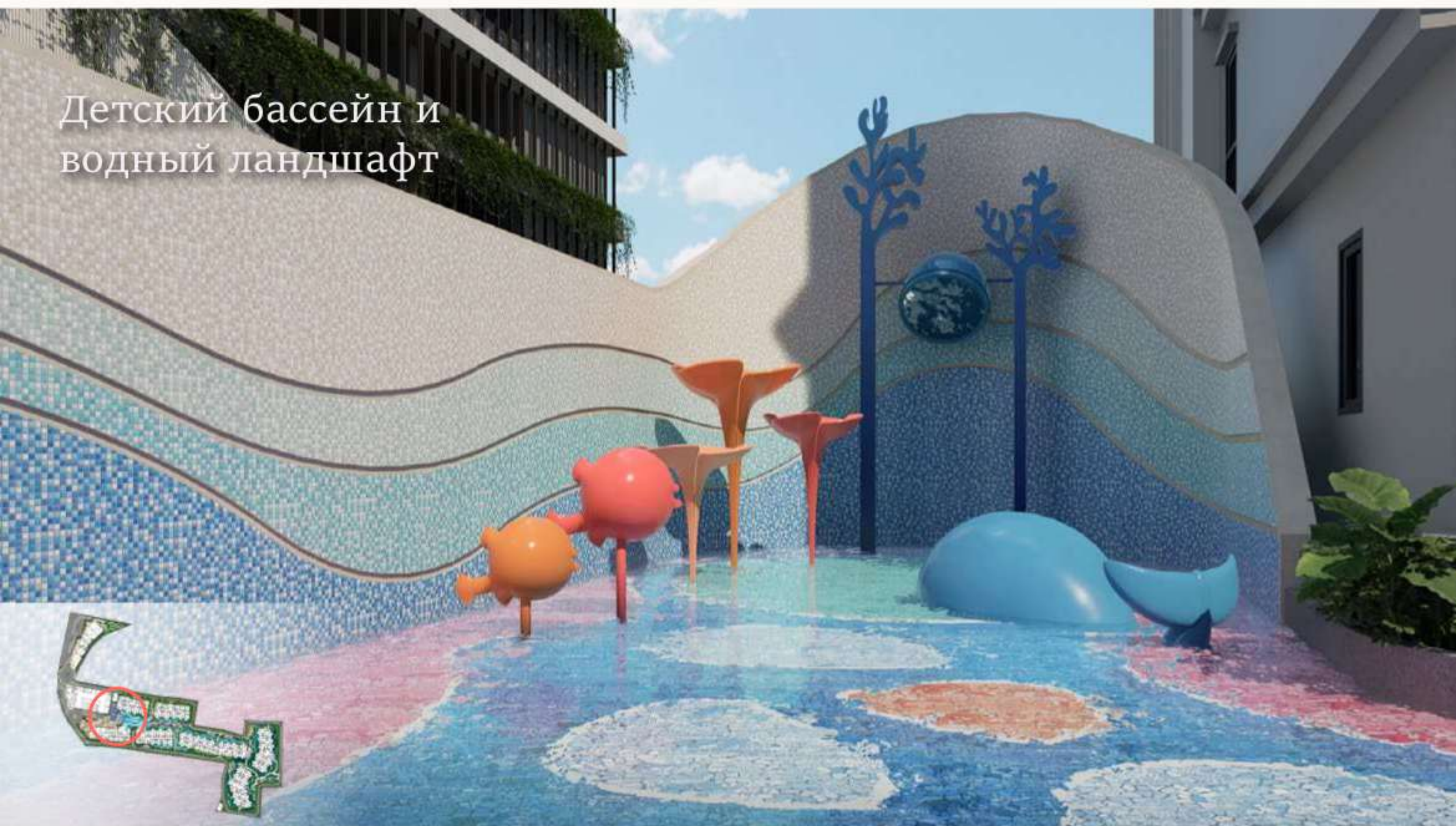


Компания оставляет за собой право вносить изменения в условия и положения в любое время без предварительного уведомления.

\*Представленные изображения являются компьютерной визуализацией. Любые изменения могут быть внесены без предварительного уведомления. Все права защищены.

# Уличные удобства

Детский бассейн и водный ландшафт



Коралловый остров

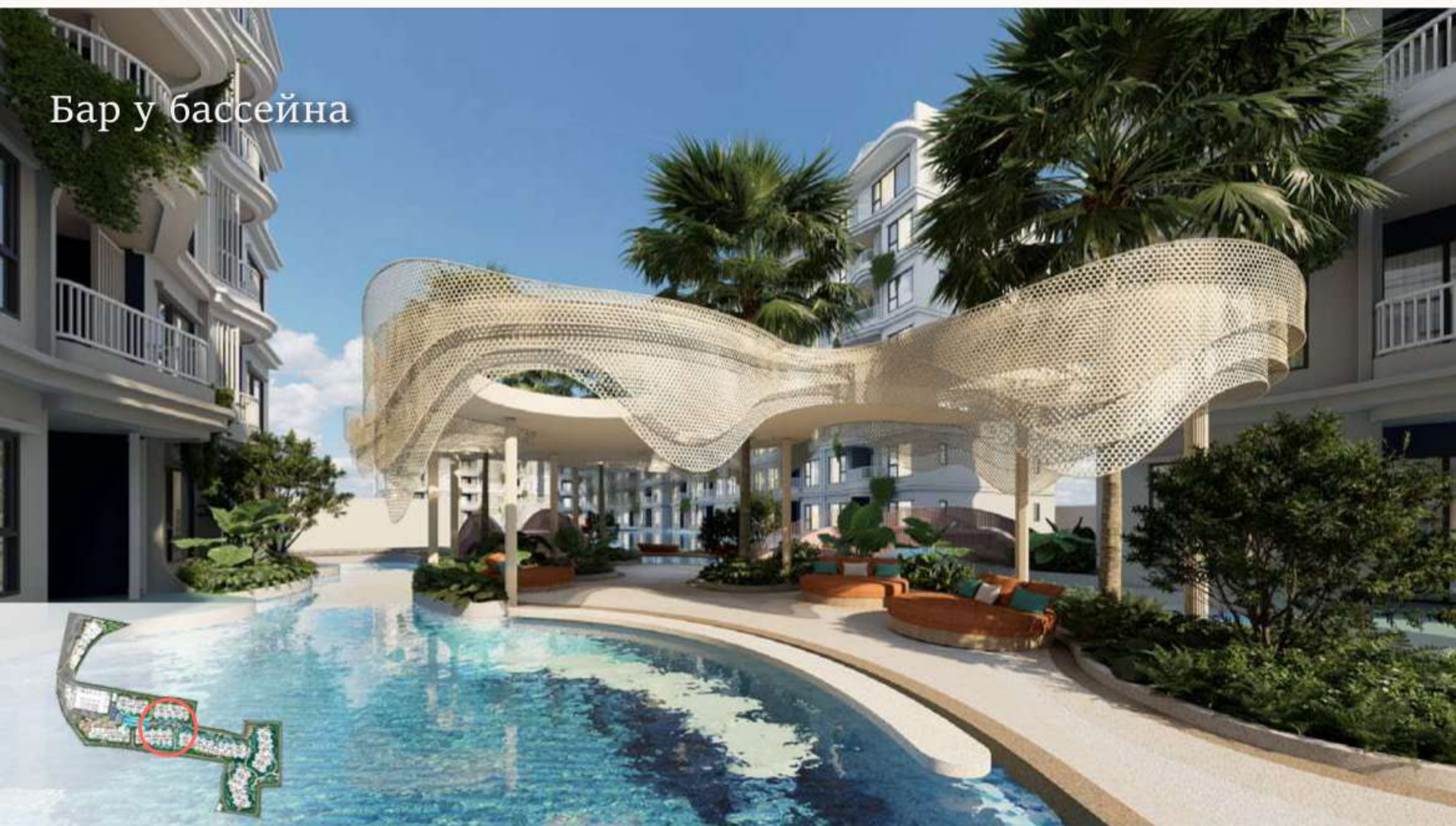


Компания оставляет за собой право вносить изменения в условия и положения в любое время без предварительного уведомления.

\*Представленные изображения являются компьютерной визуализацией. Любые изменения могут быть внесены без предварительного уведомления. Все права защищены.

# Уличные удобства

Бар у бассейна



Пространство для ко-ливинга  
(Павильон «Коралловый риф»)



Компания оставляет за собой право вносить изменения в условия и положения в любое время без предварительного уведомления.

\*Представленные изображения являются компьютерной визуализацией. Любые изменения могут быть внесены без предварительного уведомления. Все права защищены.

# Уличные удобства

Коралловый ландшафт в саду



Спа для ног и онсэн в саду



Компания оставляет за собой право вносить изменения в условия и положения в любое время без предварительного уведомления.

\*Представленные изображения являются компьютерной визуализацией. Любые изменения могут быть внесены без предварительного уведомления. Все права защищены.

# Уличные удобства

Небесный бассейн и  
скай-павильон



Небесный бассейн



Компания оставляет за собой право вносить изменения в условия и положения в любое время без предварительного уведомления.

\*Представленные изображения являются компьютерной визуализацией. Любые изменения могут быть внесены без предварительного уведомления. Все права защищены.

Общая кухня  
Здание А, 2-й этаж



Коворкинг-пространство  
Здание А, 2-й этаж



Компания оставляет за собой право вносить изменения в условия и положения в любое время без предварительного уведомления.

\*Представленные изображения являются компьютерной визуализацией. Любые изменения могут быть внесены без предварительного уведомления. Все права защищены.

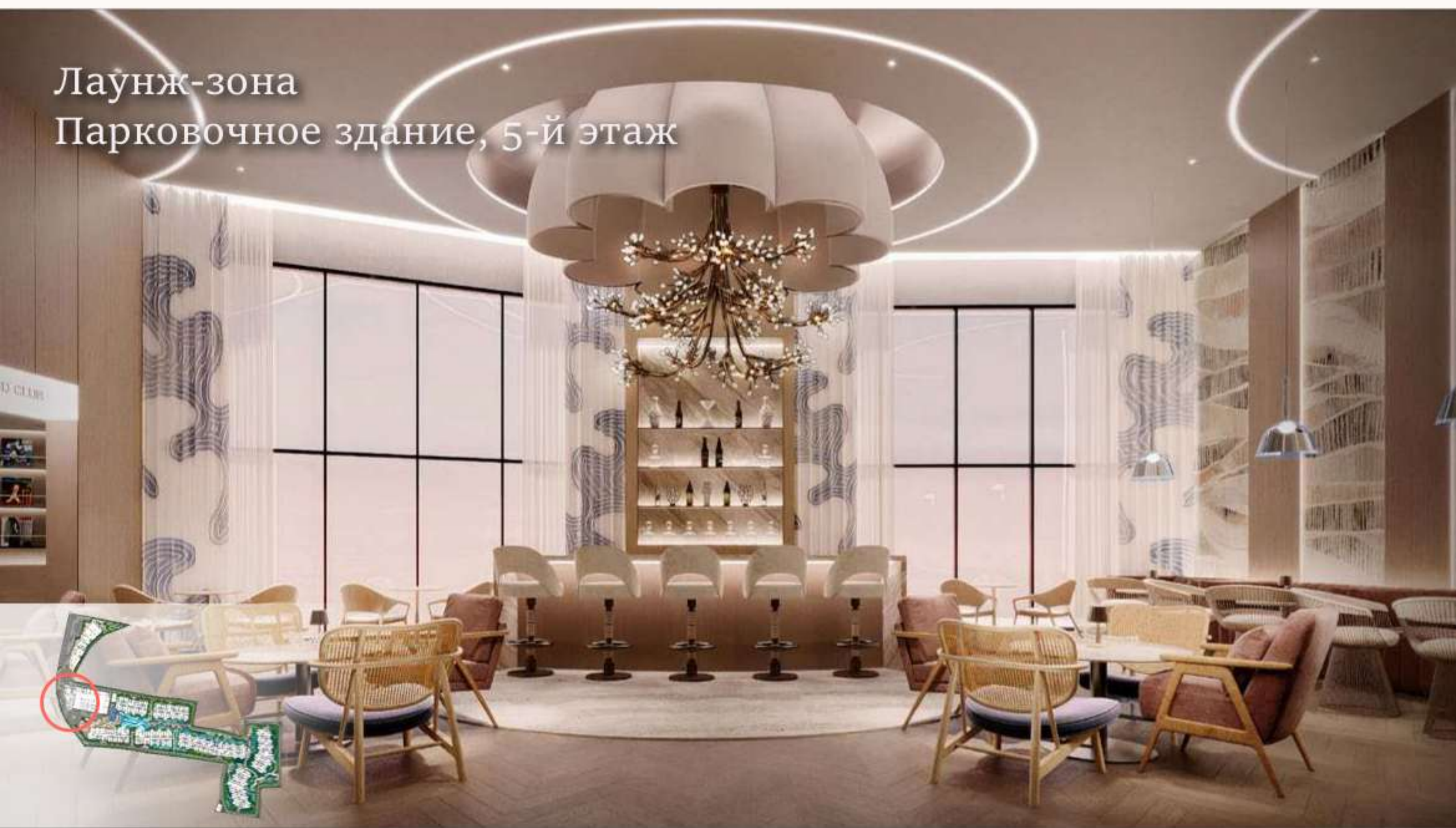
Гранд-лобби  
Парковочное здание, 1-й этаж



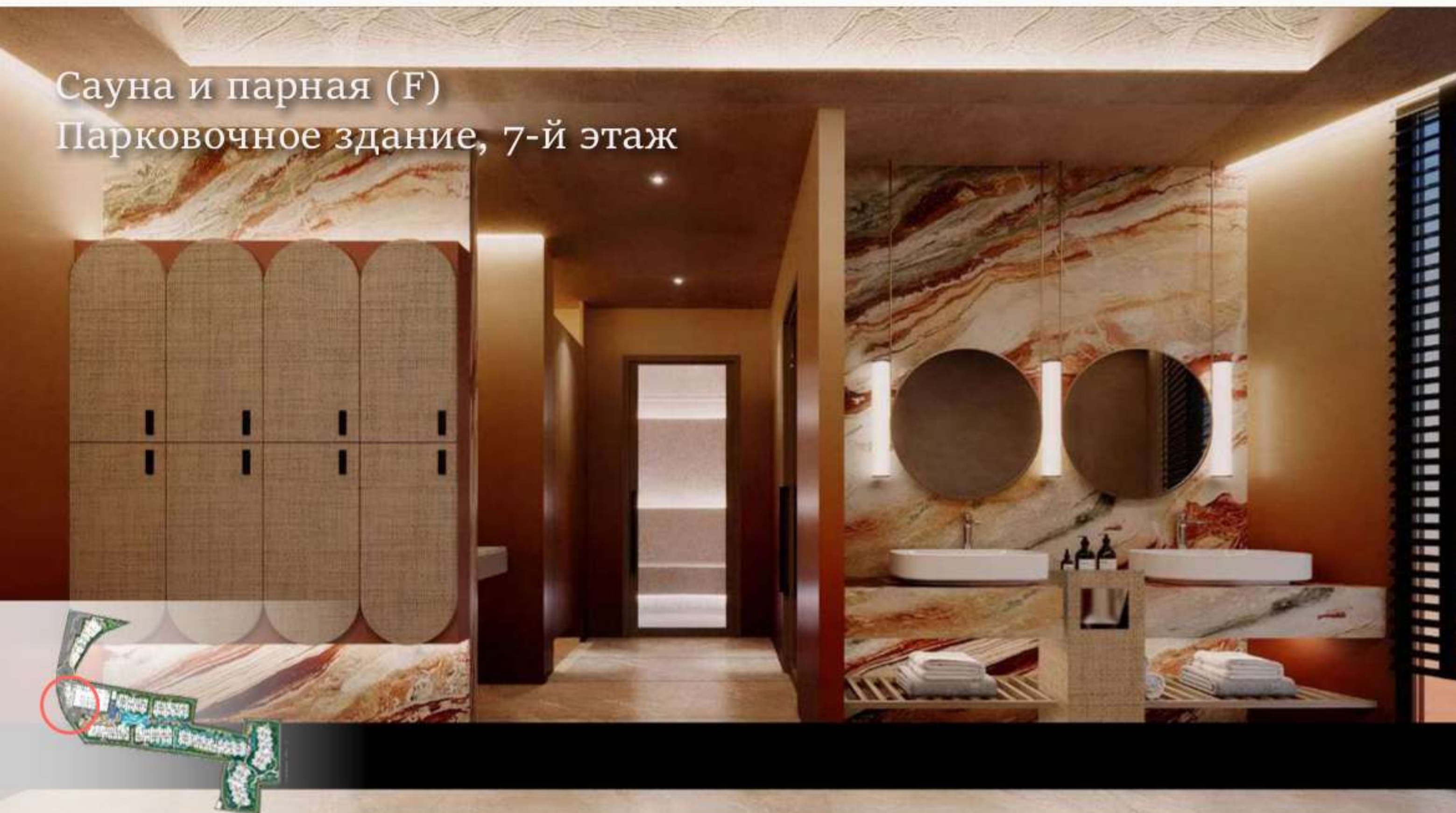
Фитнес-зал  
Парковочное здание, 3-й этаж



Лаунж-зона  
Парковочное здание, 5-й этаж



Сауна и парная (F)  
Парковочное здание, 7-й этаж



Компания оставляет за собой право вносить изменения в условия и положения в любое время без предварительного уведомления.

\*Представленные изображения являются компьютерной визуализацией. Любые изменения могут быть внесены без предварительного уведомления. Все права защищены.

Сауна и парная (М)  
Парковочное здание, 7-й этаж



Полуоткрытое лобби  
Здание Н, 1-й этаж



Компания оставляет за собой право вносить изменения в условия и положения в любое время без предварительного уведомления.

\*Представленные изображения являются компьютерной визуализацией. Любые изменения могут быть внесены без предварительного уведомления. Все права защищены.

Детская комната  
Здание Н, 1-й этаж



Игровая комната  
Здание Н, 1-й этаж



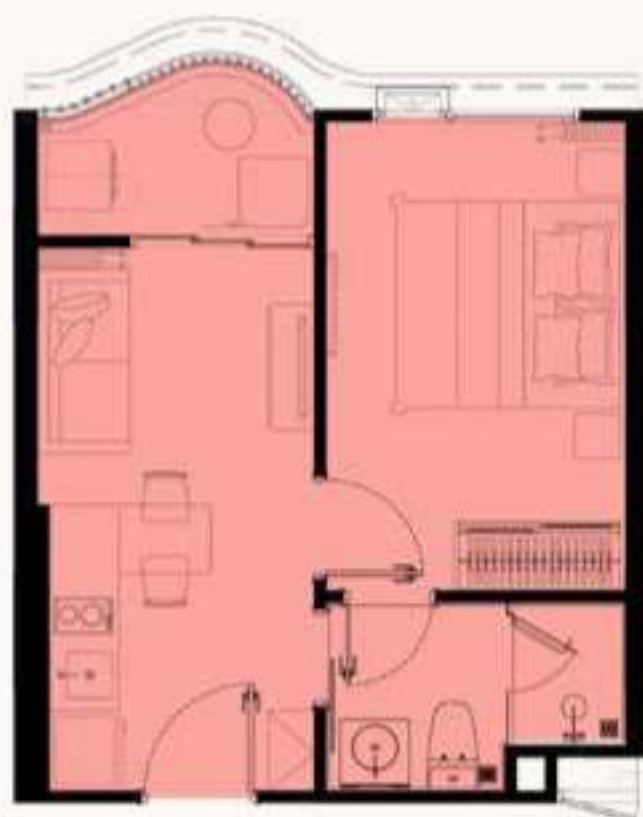
# План квартиры

## 1 спальня

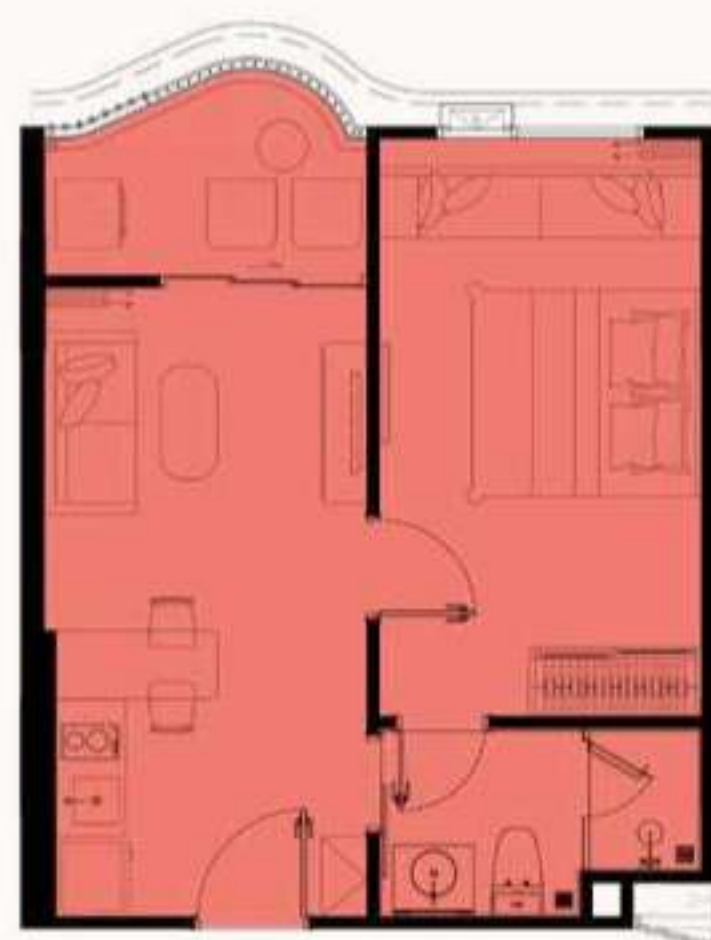
(26–44 кв. м)



(S)



(M)



(L)

## 1 спальня Plus

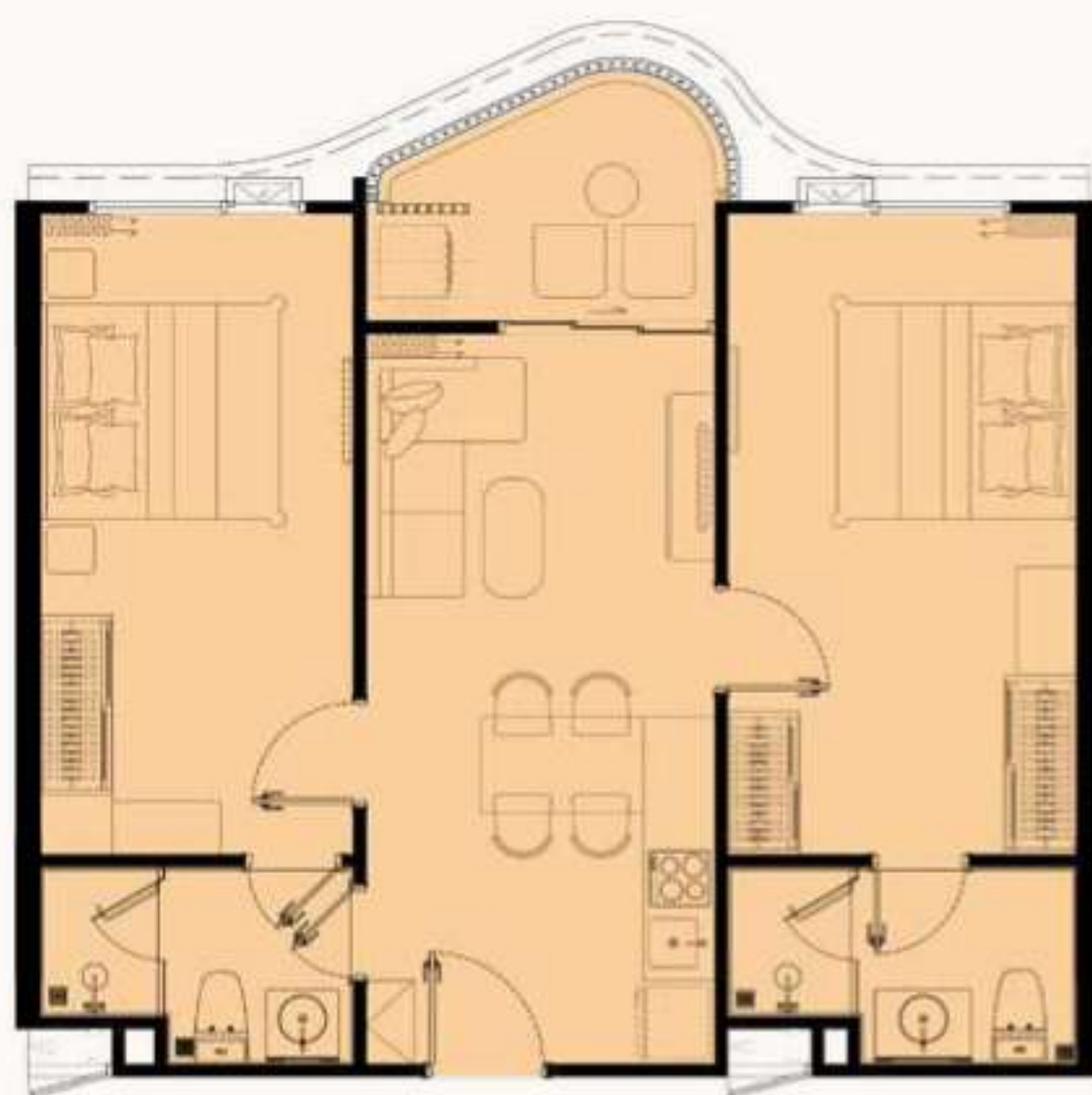
(46–49 кв. м)



# План квартиры

## 2 спальни

(64–68 кв. м)



## 2 спальни Plus

(98–107 кв. м)



Компания оставляет за собой право вносить изменения в условия и положения в любое время без предварительного уведомления.

\*Представленные изображения являются компьютерной визуализацией. Любые изменения могут быть внесены без предварительного уведомления. Все права защищены.

# План квартиры

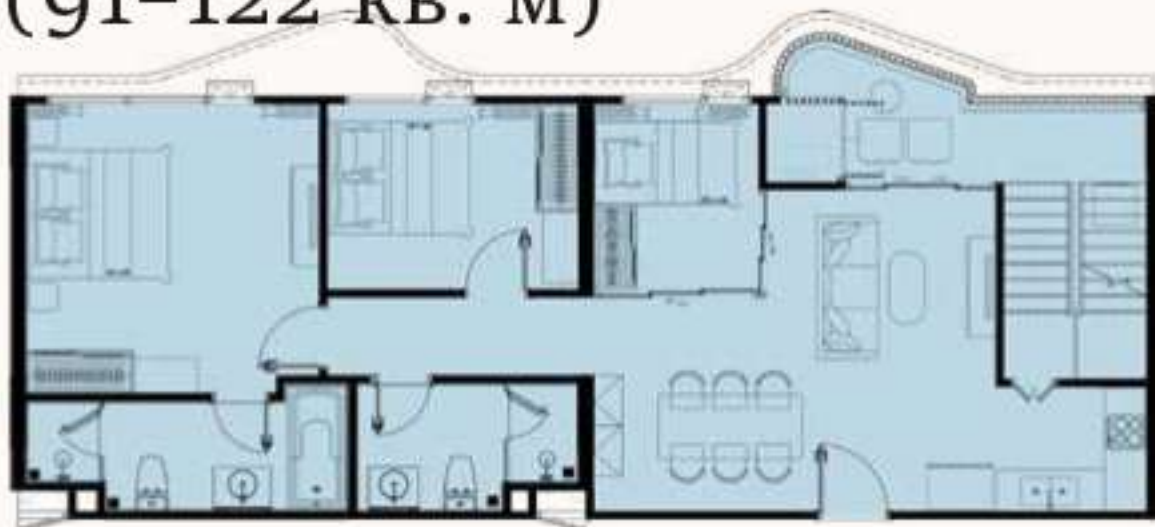
## Пентхаус с 2 спальнями

(71–72 кв. м)



## Пентхаус Plus с 2 спальнями

(91–122 кв. м)



## Пентхаус с 3 спальнями

(128 кв. м)

